

VISITES GUIDÉES ET ANIMATIONS

ANIMATIONS FAMILIALES

Dimanches 7 octobre, 18 novembre et 9 décembre à 10h30

Destinées à toute la famille, ces animations sont l'occasion d'expérimenter des objets et des gestes ancestraux mais aussi de mieux comprendre les méthodes de recherche des préhistoriens.



Initiation au tir au propulseur © Lucia Guanaes

2 à 4 € en plus du droit d'entrée - Sur réservation – Pour tous à partir de 6 ans. Durée : 1h45.

Programmation détaillée sur www.musee-prehistoire-idf.fr/agenda

LES P'TITS RENDEZ-VOUS DU DIMANCHE

Dimanches 7 octobre, 18 novembre et 9 décembre à 14h30 / 15h30 / 16h30

MINI-VISITES GUIDÉES

L'opportunité de rencontrer un médiateur du musée et d'approfondir avec lui quelques aspects de la Préhistoire. En toute simplicité, chacun trouvera réponse à ses questions grâce à la découverte des collections du musée et d'outils pédagogiques (moulages et reproductions d'objets).

Droit d'entrée + 2 € - Sans réservation – Tout public. Durée : 30min.
Programmation détaillée sur www.musee-prehistoire-idf.fr/agenda

LES VACANCES DE LA TOUSSAINT

Lundi 22, mardi 23, jeudi 25, vendredi 26, lundi 29, mardi 30 octobre à 10 h

Pour ces vacances de la Toussaint 2018, le musée propose 6 ateliers ludiques qui sont une bonne occasion de découvrir la Préhistoire tout en s'amusant. Il ne reste plus qu'à choisir son menu !

Lundi 22 octobre : La fouille archéologique

Découvre le métier d'archéologue grâce à la fouille factice d'un campement de chasseurs préhistoriques.

Mardi 23 octobre : L'art et la manière

En t'inspirant de la pierre gravée du site d'Étiolles, réalise ta propre gravure à la manière des artistes de la Préhistoire.

Jeudi 25 octobre : Habiter pendant la Préhistoire

Oublie le mythe de l'homme des cavernes et découvre la diversité des habitations de nos ancêtres !

Vendredi 26 octobre : Élégance à la mode de chez nous

Frotte, use et perce toutes sortes de matériaux pour réaliser tes propres bijoux à la mode des hommes et des femmes du Néolithique.

Lundi 29 octobre : La fouille archéologique

Découvre le métier d'archéologue grâce à la fouille factice d'un campement de chasseurs préhistoriques.

Mardi 30 octobre : L'objet mystérieux

Un drôle d'objet en os a été découvert. Fabrique une copie en bois et mène l'enquête pour comprendre à quoi il pouvait servir.

2€ - Sur réservation – Pour les enfants de 8 à 14 ans. Durée : 2h.



© MPIF/Département77

DÉPARTEMENT DE SEINE-ET-MARNE
MUSÉE DE PRÉHISTOIRE
D'ÎLE-DE-FRANCE

48, avenue Étienne Dailly
77140 Nemours
01 64 78 54 80

prehistoire@departement77.fr
musee-prehistoire-idf.fr
facebook.com/museedeprehistoireidf

HORAIRES

Le musée est ouvert tous les jours sauf le mercredi matin et le samedi matin. De 10h à 12h30 et de 14h à 17h30 (18h en juillet - août). Fermé les 1^{er} janvier, 1^{er} mai et 25 décembre.

TARIFS

Visiteurs individuels :
Plein tarif : 5 € | Tarif réduit : 3 €
(plus de 65 ans, de 18 à 25 ans, les groupes). Gratuit : moins de 18 ans.
Tarifs détaillés sur :
www.musee-prehistoire-idf.fr

CONDITIONS DE VISITE ET D'ACCESSIBILITÉ

Le musée est accessible avec aide aux personnes en fauteuil roulant : rampe d'accès avec une pente supérieure à 6 %.

Le musée n'est accessible aux visiteurs déficients visuels qu'avec un accompagnement individuel. Parcours découverte des collections permanentes avec 5 boîtes tactiles.

Sanitaires adaptés aux personnes à mobilité réduite (transfert à droite).



Toutes les infos sur musee-prehistoire-idf.fr

seine-et-marne.fr



PARKING

Places de parking à proximité. Places réservées aux personnes handicapées devant le musée et dépose minute.

ACCÈS

Par la route Départementale 607
Depuis Paris (80 km) : autoroute A6, en direction de Lyon, sortie 16, Montereau-Fault-Yonne / Nemours.

SNCF au départ de Paris / Gare de Lyon, direction Montargis, arrêt Nemours-Saint Pierre. Transport urbain de la gare jusqu'à 300 m du musée / ligne 5 / arrêt Les Chaudins.



MUSÉE DE PRÉHISTOIRE
D'ÎLE-DE-FRANCE
RETOUR SUR 600 000 ANS D'HISTOIRE

**PROGRAMME
de septembre
à décembre 2018**



Département de Seine-et-Marne. Ne pas jeter sur la voie publique. www.wart.fr
Licences n° 14087049 / 2-1087157 / 3-1087158. Illustration de couverture : Squalette cavalier © Patrick Gros/ed.Xavier Barral
Impression : Alliance PG, juillet 2018.

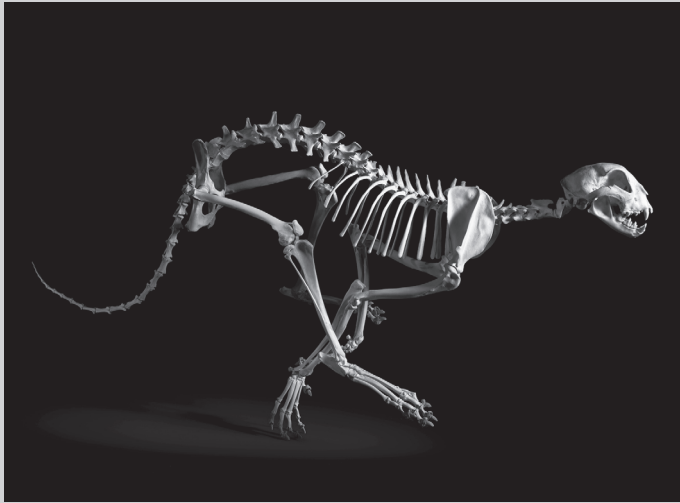
MUSÉES DÉPARTEMENTAUX DE SEINE-ET-MARNE

EXPOSITION

Du 29 septembre 2018 au 29 septembre 2019

ÉVOLUTION

Conçue et réalisée par l'éditeur Xavier Barral, cette exposition présente des photographies de squelettes de vertébrés prises pour l'essentiel au Muséum national d'Histoire naturelle. En mêlant art et science, elle rend compte de la beauté des formes des animaux mais aussi de leur complexité.



Guépard © Patrick Gries/éd. Xavier Barral

Alors qu'il ne s'agit que d'animaux contemporains, cette exposition nous invite à un voyage dans le temps profond de l'évolution. Sur les photos spectaculaires de Patrick Gries, les squelettes révèlent un passé que nous cachent la fourrure ou le plumage des animaux vivants. Chaque cliché est accompagné d'un court texte pointant un détail visible de l'animal afin d'éclairer sa forme, son comportement ou son histoire. Ces textes, d'un spécialiste, Jean-Baptiste de Panafieu, s'adressent à un très large public, jeune ou adulte.

Retrouvez le catalogue de l'exposition, publié aux éditions Barral et riche de près de 200 photos, à la boutique du musée. (Textes J.-B. de Panafieu, Photographies P. Gries, sous la dir. de X. Barral, 424 p., 39 €).

Exposition réalisée avec le concours de la DRAC d'Île-de-France - ministère de la Culture et de la Communication, du Muséum national d'Histoire naturelle (Paris) et du Muséum de la Ville de Troyes.

Les tirages ont été réalisés par JANVIER / Laboratoire photographique.

PROGRAMMATION CULTURELLE

JOURNÉES EUROPÉENNES DU PATRIMOINE

Samedi 15 septembre de 14h à 17h30

Dimanche 16 septembre de 10h à 12h30 et de 14h à 17h30

Entrée gratuite pour tous.



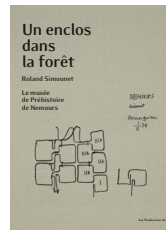
Après 8 mois et demi de travaux portant sur ses toitures terrasses, le musée rouvre ses portes à l'occasion des Journées du Patrimoine. Inscrit à l'Inventaire supplémentaire des Monuments Historiques et labellisé « Patrimoine du XX^e siècle », le musée occupe encore aujourd'hui une place particulière dans l'imaginaire de nombreux architectes. Il vient de faire l'objet d'un livre intitulé : « *Un enclos dans la forêt*. Roland Simounet. Le musée de Préhistoire de Nemours ». C'est un ouvrage collectif illustré de photographies d'Emmanuel Berry et édité par Les productions du Effa.

En avant-première :

Samedi 15 septembre à 16h

Présentation du livre par les éditrices Françoise Arnold et Valérie Thouard et en présence des auteurs.

Programme des JEP dans les musées départementaux, au château de Blandy et aux archives départementales sur seine-et-marne.fr.



© Emmanuel Berry/Les Productions du Effa

LA FÊTE DE LA SCIENCE

Samedi 13 et dimanche 14 octobre

Entrée gratuite pour tous.

fête de la Science

Le musée de Préhistoire d'Île-de-France participe de nouveau à la Fête de la Science en ouvrant gratuitement ses portes durant le week-end.

Ce rendez-vous incontournable de la culture scientifique depuis 27 ans invite petits et grands à observer, expérimenter, questionner, échanger pour comprendre l'impact de la science sur leur quotidien.

Dimanche 14 octobre, à partir de 15h



Thylacine © Patrick Gries/éd. Xavier Barral

Co-commissaire de l'exposition « Évolution » en cours, Jean-Baptiste de Panafieu, après un premier rendez-vous à Nemours avec la conférence « Naître animal, être humain » qui s'est tenue en mai dernier, sera de nouveau présent pour une visite approfondie de l'exposition avec une approche à la fois scientifique et ludique qui lui est propre.

Jean-Baptiste de Panafieu est auteur de nombreux ouvrages de vulgarisation scientifique, réalisateur et scénariste de films documentaires.

CONFÉRENCE

Mardi 13 novembre à 20h

« LA NATURE EST-ELLE BIEN FAITE ? LES LEÇONS DE L'ÉVOLUTION »

Conférence de Guillaume Lecoindre

Comme le dit le célèbre dicton, de prime abord, nous avons tendance à penser que « la nature est bien faite ». Mais à la lumière de la science de l'évolution, il semble que ce ne soit pas toujours le cas. La sélection naturelle produit des compromis, pas des perfections. Exemples à l'appui, Guillaume Lecoindre s'emploiera à mieux nous faire comprendre la diversité du vivant.

Guillaume Lecoindre est enseignant-chercheur, zoologiste, systématicien et professeur au Muséum national d'Histoire naturelle.

Entrée gratuite. Réservation conseillée.

SPECTACLE

Samedi 24 novembre à 20h30

« CURRICULUM VITAE ANIMÉ »

Metteuses en scène, chorégraphes, interprètes, Brigitte Seth et Roser Montlló Guberna jouent leur *curriculum vitae* de manière fantaisiste et néanmoins authentique. Au départ, il y a les rêves et la formation... Cette conférence / spectacle parcourt la vie artistique : l'espace devient une scène, le discours un texte d'auteur, la voix glisse vers le jeu d'acteur.



Brigitte Seth et Roser Montlló Guberna © Jean-Louis Fernandez

Conception et interprétation : Brigitte Seth et Roser Montlló Guberna / Production : C^{ie} Toujours après minuit.

La compagnie « Toujours après minuit » reçoit le soutien du ministère de la Culture-Drac Île-de-France, de la Région Île-de-France et du Conseil départemental du Val-de-Marne.

Droit d'entrée au musée. Réservation conseillée

RENCONTRE AVEC UN ÉCRIVAIN

Samedi 8 décembre à 18h

JEAN ROUAUD



« La splendeur escamotée de frère Cheval ou le secret des grottes ornées »

Ce titre un peu énigmatique est celui d'un livre de Jean Rouaud édité aux éditions Grasset. Sur son bandeau, on peut y reconnaître la représentation de la pierre gravée d'Etiolles conservée au musée de Préhistoire. L'auteur est parti de cet objet singulier pour élaborer une théorie sur l'art rupestre.

En partenariat avec la médiathèque départementale, le musée reçoit Jean Rouaud pour qu'il nous fasse part du processus créatif qui l'a conduit à cette interprétation poétique et stimulante de l'art préhistorique.

Entrée gratuite. Réservation conseillée